

## Média STEEL IT

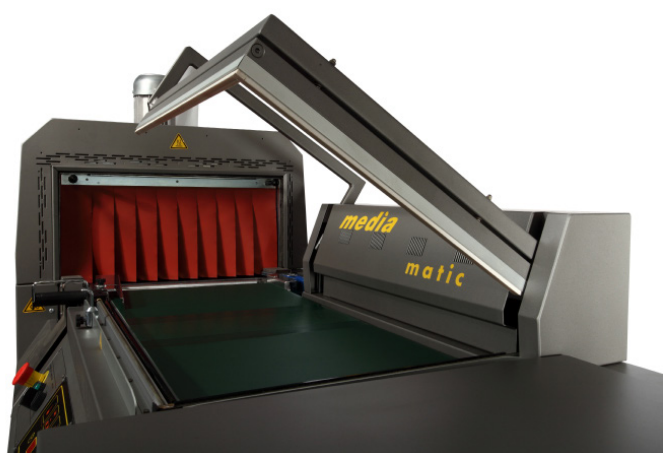
### la thermofilmeuse compacte en acier STEEL IT :

Le vernis **STEEL IT** offre à ce modèle une forte résistance dans les environnements très humides, convient parfaitement aux entreprises spécialisées dans les secteurs alimentaire et pharmaceutique.



#### Atouts :

- Modèle de dernière technologie
- Attention particulière donnée à la sécurité
- Soudure optimum
- Excellente productivité
- Fonctionnalité absolue
- Facile à utiliser.



Le nouveau modèle Minipack Torre arrive afin de compléter la gamme des machines angulaires semi-automatique modulaires, en gardant une structure monobloc avec son tunnel de rétraction intégré. La température, la hauteur, et la vitesse de soudure apporte une solution supplémentaire à cette thermofilmeuse compact et polyvalente.

# Média STEEL IT

## Données techniques :

Alimentation	V	208/230/380
Phase	ph	3
Puissance max installé	kW	5.7
Production horaire	p/h (pph)	750
Dimension max bobine longueur	mm	540x400
Dimension max bobine largeur	mm	350
Dimensions barre de soudure	mm	600
Hauteur plan de travail	mm	875
Poids machine	kg	287/343
Dimensions entrée du tunnel	mm	440x240
Dimensions du cadre de soudure ouvert	mm	2780x730x h.1400
Dimensions du cadre de soudure fermé	mm	2780x 730x h.1400

Tous les dispositifs technologiques sont présent, le temps de soudure est réglé électroniquement, la barre de soudure est munis de lames en téflon afin de garantir aucune fumée, et équipé d'un enrouleur de chutes motorisé.

